

Afrikanischer Büffel

Wissenschaftlicher Name: Syncerus caffer



Der Büffel gehört zur Familie der Hornträger (Bovidae).

Grösse

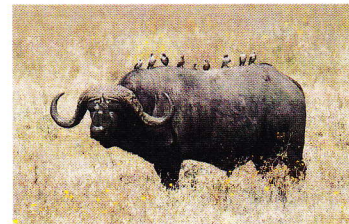
Männchen: bis 3,4 Metern

Weibchen: bis 1,7 Metern

Gewicht

Männchen: bis 1000 Kilogramm

Weibchen: bis 300 Kilogramm



Ernährung:

Der Büffel ernährt sich

von Gräsern, Schilf, Laub, und Kräutern.

Bevorzugter Lebensraum:

Steppenbüffel leben im gesamten Afrika südlich der Sahara, ihr bevorzugter Lebensraum.

Sozialverhalten

Büffel leben in Herden, die über Jahre in ein und demselben Revier bleiben und dies auf festgelegten Routen durchwandern.