

Afrikanischer Büffel

Wissenschaftlicher Name: *Syncerus caffer*



Der Büffel gehört zur Familie der Hornträger (Bovidae).

Grösse

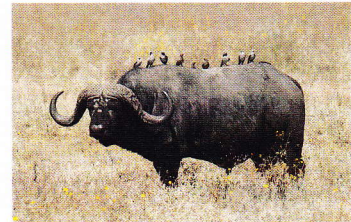
Männchen: bis 210 - 340 cm

Weibchen: bis 170 cm

Gewicht

Männchen: bis 320 - 900 kg

Weibchen: bis 450 kg



Ernährung:

Der Büffel ernährt sich

von Gräsern, Schilf, Laub und
Kräutern.

Bevorzugter Lebensraum:

In den Bergen findet man ihn bis in 3.000m
Höhe.

Sozialverhalten

Büffel leben 3-10 Tiere. in Herden es sind 3-10 Tiere