

# Afrikanischer Büffel

Wissenschaftlicher Name: Syncerus caffer



Der Büffel gehört zur Familie der Hornträger (Bovidae).

## Grösse

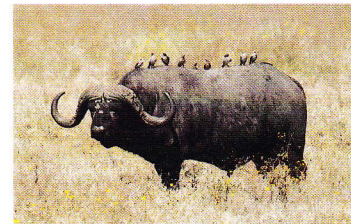
Männchen: bis 210-300 cm

Weibchen: bis 210 cm

## Gewicht

Männchen: bis 900 kg

Weibchen: bis 900 kg



## Ernährung:

Der Büffel ernährt sich

von Gräsern, Kräutern  
und Laub.

## Bevorzugter Lebensraum:

Büffel leben in Waldgebieten immer  
in der Nähe vom Wasser.

## Sozialverhalten

Büffel leben in Herden. Diese laufen  
durch ihre Gebiete. Jede Herde  
hat ein eigenes Gebiet.